

# FX-763CTG

Cartucho de epoxy tixotrópica de baixo módulo



A Simpson Strong-Tie® Company

## DESCRIÇÃO

Cartucho de epoxy tixotrópica bicomponente de baixo módulo FX-763CTG, 100% sólidos e resistente à humidade. Devido à sua tixotropia não escorre e é especialmente indicado para aplicação e utilização vertical, horizontal e em tectos.

## CAMPOS DE APLICAÇÃO

- Como selante de uniões de camisa para o sistema de reparação e proteção estrutural FX-70®
- Selagem de fissuras verticais, horizontais e em tectos
- Para colagem de injectores

## VANTAGENS DO PRODUTO

- Aderente à maioria dos materiais de construção
- Aderente a superfícies secas ou húmidas
- Excelente resistência a produtos químicos e à abrasão em aplicações de águas residuais e outras aplicações industriais
- Facilmente aplicável

CARACTERÍSTICAS GERAIS

## DADOS DO PRODUTO

### Descrição genérica

Resina epoxy tixotrópica de baixo módulo

### Embalagem

Cartucho duplo de 600 ml

### Cor

Epoxy misturada: Turquesa

### Rendimento do produto

6,5 lm / cartucho de 600 ml

### Período de validade

2 anos na embalagem selada

### Viscosidade

Não escorre



### INFORMAÇÃO TÉCNICA

Temperatura de suporte	10°C a 20°C	21°C a 30°C	31°C a 40°C
Tempo de trabalhabilidade	≤ 60 min	≤ 45 min	≤ 25 min

### PLANEAMENTO

#### LIMITAÇÕES

- Não aplicar em superfícies com temperatura inferior a 4 °C
- Não aplicar em superfícies com temperatura superior a 32 °C
- O material é uma barreira de vapor após a cura
- A superfície de betão não pode apresentar escorrências de água ou vapor de água sob pressão
- Devem ser realizados ensaios de aderência e de compatibilidade de materiais previamente ao revestimento das camadas existentes
- A cor do produto pode desvanecer por exposição directa à luz solar
- Não recomendado em reparações de grande dimensão ou aplicações exteriores sujeitas a grandes alterações térmicas
- Não adequado a utilização como adesivo de fixação estrutural

**Nota:** Produto não testado no que se refere à capacidade de suster cargas em zonas de ancoragem a longo prazo. Para mais informações e recomendações, contacte a S&P.

### PREPARAÇÃO

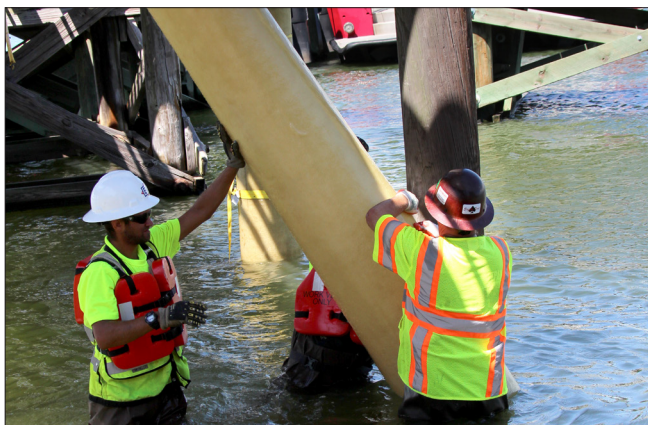
#### PREPARAÇÃO DA SUPERFÍCIE

Todas as superfícies têm de estar coesas, limpas e não apresentar contaminantes que possam prejudicar a adesão ou o desempenho do produto.

#### MISTURA

A aplicação com cartuchos com dispensadores lado a lado proporciona uma mistura com controlo e de relação de mistura fiável quando utilizados os bicos misturadores da Simpson Strong-Tie®.

### APLICAÇÃO



Aplicar uma camada de resina de selagem FX-763CTG na junta de fecho da camisa FX-70®.

Fechar a camisa inserindo e fechando a junta de encaixe da camisa. Posicionar a camisa de forma a que fique cerca de 460 a 610 mm da secção do pilar não danificado coberto pelo encamisamento, acima e abaixo do limites de reparação.

### INSTRUÇÕES DE SEGURANÇA

Para obter informação de segurança detalhada, recomendamos que consulte as fichas de segurança em vigor, disponíveis em [www.sp-reinforcement.pt](http://www.sp-reinforcement.pt) ou contacte-nos através do número +351 212 253 371.

Os produtos da gama S&P são para uso industrial. Devem ser instalados por pessoal especializado, por profissionais competentes e com a formação adequada. Devem ser seguidas as instruções de instalação.

É da responsabilidade do dono de obra, seu representante ou empreiteiro determinar a adequação e utilização dos produtos S&P. Antes de usar qualquer produto S&P deve consultar um profissional qualificado para o aconselhamento técnico sobre os nossos produtos, sendo as informações fornecidas baseadas nos nossos melhores conhecimentos científicos e práticos. São reservados os direitos à alteração do produto. São aplicáveis as condições gerais de venda e de transporte. É considerada válida a versão mais recente da Ficha Técnica disponibilizada pelos nossos serviços técnicos.

#### Clever Reinforcement Ibérica, Lda

Rua José Fontana, N° 76  
P2845-408 Amora  
Telefone: +351 212 253 371  
Fax: +351 212 252 436  
[info@sp-reinforcement.pt](mailto:info@sp-reinforcement.pt)  
[www.sp-reinforcement.pt](http://www.sp-reinforcement.pt)