

S&P Tecnogrout-SR

Argamassa fluida sulfato-resistente



A Simpson Strong-Tie® Company

DESCRIÇÃO

S&P Tecnogrout-SR é uma argamassa fluida sem retração sulfato-resistente, formulado à base de produtos minerais, com elevadas resistências mecânicas e boa fluidez, isento de cloros e agregados metálicos. Se utiliza para trabalhos de fortes solicitações mecânicas em zonas de contacto com águas sulfurosas, águas salinas, etc.

S&P Tecnogrout-SR se aplica preferencialmente em enchimentos compreendidos entre 1 a 15 cm, exeto em enchimentos confinados que podem ter qualquer outra dimensão.

CAMPOS DE APLICAÇÃO

- Fundações de equipamentos
- Ancoragem de carris e pernos
- Enchimento de bases de pilares metálicos
- Montagem de estruturas prefabricadas
- Micro-estacas
- Reforço de estruturas de betão
- Reparação de juntas
- Injeções
- Reforço de sapatas enterradas
- Apoios de vigas em pontes

VANTAGENS DO PRODUTO

- Sem retração (ligeira expansão)
- Impermeável
- Sem exsudação
- Auto-nivelante
- Boa resistência química em geral
- Resistente aos sulfatos
- Resistente à carbonatação

CARACTERÍSTICAS GERAIS

DADOS DO PRODUTO

Descrição Genérica

S&P Tecnogrout-SR

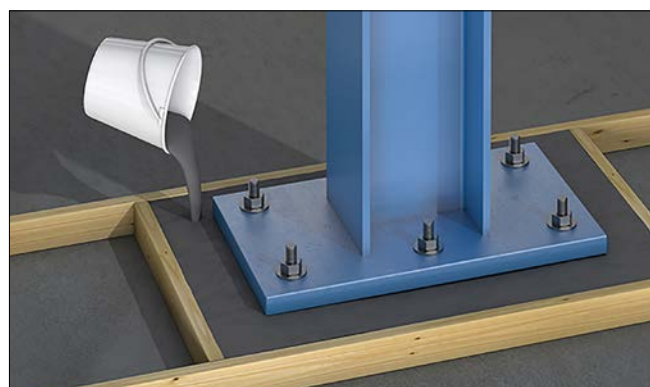
Fornecimento

Sacos de 25 kg

Palete de 1 000 kg

Armazenamento

Máximo de 12 meses, desde de que armazenado em lugar seco e fresco na sua embalagem original e fechada



S&P Tecnogrout-SR de acordo com a normativa EN 1504-3 a EN 1504-6.

DADOS TÉCNICOS

Propriedades	Método de ensaio	Requisitos segundo a EN 1504-3 para argamassas da classe R4	Requisitos segundo a EN 1504-6	Valores
Densidade aparente	-	-	-	1,85 kg/dm ³
Densidade em estado endurecido	EN 12190	-	-	~ 2,30 kg/dm ³
Máxima dimensão do agregado	-	-	-	3 mm
Relação de mistura água / argamassa	-	-	-	11,5-13 % / 2,87-3,25 l
Consumo	-	-	-	~ 21 kg/m ² por centímetro de espessura
Espessura da camada	-	-	-	30-80 mm por camada
Tempo de trabalhabilidade	-	-	-	25 minutos à 20 °C
Tempo de endurecimento	-	-	-	~ 1 hora
Temperatura de aplicação	-	-	-	5 a 35 °C
Resistência compressão	EN 12190	≥ 45 MPa (28 dias)	-	> 25 MPa (1 dia)
				> 55 MPa (7 dias)
				> 70 MPa (28 dias)
Flexotracção	EN 12190	-	-	> 5,0 MPa (1 dia)
				> 8,0 MPa (7 dias)
				> 9,0 MPa (28 dias)
Módulo de elasticidade	EN 13412	≥ 20000 MPa	-	> 30000 MPa
Absorção capilar	EN 13057	≤ 0,5 kg/m ² h.0,5	-	< 0,5 kg/m ² h. ^{0,5}
Resistência à carbonatação	EN 13295	dK < MC(0,45)	-	Passa
Aderência ao betão	EN 1542	≥ 2 MPa	-	> 2,5 MPa
Ensaio de resistência gelo-degelo	EN 13687-1	≥ 2 MPa	-	> 2,0 MPa
Teor de cloretos	EN 1015-17	≤ 0,05 %	≤ 0,05 %	< 0,05 %
Resistência ao arracamento e deslizamento	EN 1881	-	≤ 0,6 mm a uma carga de 75kN	Passa
Resistencia ao deslizamento	EN 13036-4	-	-	Classe II
Escoamento a 30 segundos	EN 13395-2	-	-	> 50 cm
Aderência a armaduras nervuradas	-	-	-	> 9,0 MPa

Salvo indicação em contrário, os resultados dos ensaios acima referidos são efectuados a +20 °C e 65 % HR, misturando com 13 % de água.

APLICAÇÃO

Preparação Suporte:

O suporte deve estar limpo de poeiras, sujidades e gorduras, assim como de partículas soltas. De forma a garantir uma boa aderência, é importante garantir que o suporte se apresente rugoso. O suporte deve ser previamente humedecido antes de receber a argamassa.

Preparação da Argamassa:

Preparar a amassadura á mão, ou com misturador, adicionando 11,5 a 13,5% de água (2,87 a 3,25 lt por saco de 25 kg). Efectuar a mistura a baixa rotação, durante 4 a 5 minutos, até ao desaparecimento total de grumos. Desta forma garantimos a homogeneidade da mistura e a perfeita hidratação do ligante.

Aplicação:

S&P Tecnogrout-SR pode ser injectado ou vertido em espaço confinado por cofragem. A cofragem deve estar selada para evitar fugas de material e uns 30 mm mais elevada que o nível final da argamassa.

Cura:

Decorridos 15 minutos após os trabalhos, cobrir de água durante 24 horas, de forma a garantir uma cura perfeita. Em trabalhos expostos á incidência directa da luz solar, deverão os mesmos ser cobertos com plásticos, geotextil ou outros meios.

ENSAIOS

Todos os dados técnicos desta ficha baseiam-se em testes laboratoriais. Podem verificar-se desvios aos valores apresentados por circunstâncias fora do nosso controlo.

Contacte-nos para informação detalhada sobre ensaios efectuados.
Estão disponíveis relatórios de ensaio.

LIMPEZA

Os equipamentos utilizados na aplicação devem ser lavados imediatamente após a utilização.
Após o endurecimento, a remoção de S&P TecnogROUT-SR só é possível com recurso a meios mecânicos.

MARCA-CE

S&P TecnogROUT-SR cumpre os requisitos da norma europeia EN 1504: “Produtos e sistemas para a reparação e protecção de estruturas de betão – Definições, requisitos, controle de qualidade e avaliação de conformidade - Parte 3 – Reparação Estrutural e não estrutural”, para argamassas de CLASSE R4, e em sua parte 6 – “Ancoragem de armaduras de aço”.

HIGIENE E SEGURANÇA

Este produto contém cimento. Evitar o contacto com os olhos e a pele. Usar sempre vestuário apropriado, luvas de protecção em borracha e óculos de protecção.

Em caso de contacto como os olhos, lavar imediatamente com água abundante e use um kit de lavagem de olhos (disponível em farmácias). Procure assistência médica imediatamente.

As embalagens vazias devem ser depositadas em local de acordo com a legislação ambiental aplicável.

Devem ser seguidas todas as indicações de segurança contidas nos rótulos dos produtos, em complemento com as informações das Fichas Segurança Individuais.

As fichas de segurança podem ser obtidas através dos nossos serviços de apoio ao cliente pelo nº de telefone +351 212 253 371 ou email info@reinforcement.pt.

Os produtos da gama S&P são para uso industrial. Devem ser instalados por pessoal especializado e por profissionais competentes com formação adequada. Devem ser seguidas as instruções de instalação adequadas que constam nos manuais de aplicação S&P e nos diversos “Guidelines”, documentos / notas técnicas existentes.

É da responsabilidade do dono de obra, seu representante ou empreiteiro determinar a adequação e utilização dos produtos S&P.

Antes de usar qualquer produto S&P deve consultar um profissional qualificado para o aconselhamento técnico sobre os nossos produtos, sendo as informações fornecidas baseadas nos nossos melhores conhecimentos científicos e práticos.

São reservados os direitos à alteração do produto.

São aplicáveis as condições gerais de venda e de transporte.

É considerada válida a versão mais recente da Ficha Técnica disponibilizada pelos nossos serviços técnicos.

Clever Reinforcement Ibérica, Lda

Rua José Fontana, N° 76

P2845-408 Amora

Telefone: +351 212 253 371

Fax: +351 212 252 436

info@sp-reinforcement.pt

www.sp-reinforcement.pt