

S&P ARMO-crete® w

Argamassa de reparação e colagem (Projectção via húmida)



A Simpson Strong-Tie® Company

Ref: SP-PT08.01.07.04

DESCRIÇÃO

A S&P ARMO-crete® w é uma argamassa polímero modificada, à base de ligantes orgânicos, fibras poliméricas e agregados selecionados. O componente reactivo contido na argamassa adere à sílica amorfa que reveste a malha S&P ARMO-mesh® conferindo uma excelente aderência entre a malha e a matriz da argamassa projectada S&P ARMO-crete® w

CAMPOS DE APLICAÇÃO

- Possibilidades de aplicação diversas, em edifícios, estruturas subterrâneas, túneis e galerias
- Reparação e reforço de edifícios existentes em combinação com S&P ARMO-mesh®
- Regularização de superfícies com danos severos de abrasão (estações de tratamento de águas, barragens, etc.)
- Construções reforçadas com fibra S&P ARMO-Glass fibre reinforcement.

VANTAGENS DO PRODUTO

- Excelente aderência a todos os suportes em betão
- Baixo coeficiente de retracção
- Sem cloretos e resistente aos sulfatos
- Fácil aplicação, mesmo com espessura significativa
- Elevada resistência ao fogo, e aos sais de gelo e degelo
- Cumpre os requisitos da norma EN 1504, parte 3, Classe R4
- Elevada resistência à abrasão

CARACTERÍSTICAS GERAIS

DADOS DO PRODUTO

Descrição Genérica

S&P ARMO-crete® w

Aparência

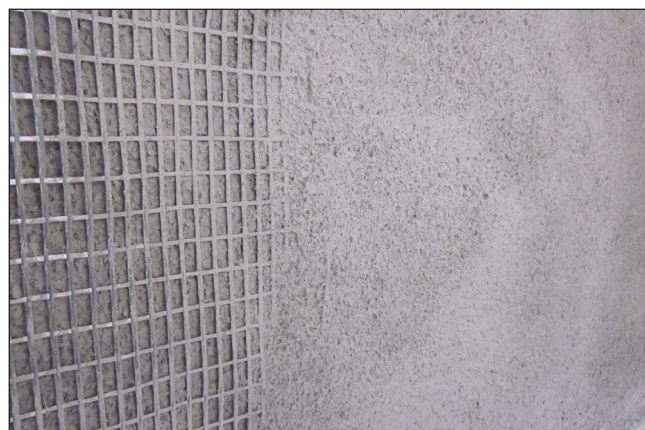
Pó cinzento de argamassa modificada (projectção por via húmida)

Fornecimento

Sacos de 25 kg

Armazenamento

Período de validade de 12 meses a partir da data de produção, desde que acondicionada nas embalagens originais e em lugar seco



MARCA-CE



S&P ARMO-crete® w cumpre de la EN 1504-3 : 2005

PREPARAÇÃO

Preparação do suporte

O suporte deverá ser preparado com recurso a jacto de areia ou hidro-mecânico (Rugosidade 3-5 mm). O superfície deverá se encontrar limpa, coesa, livre de pó e contaminações tais como óleos e gorduras. Dever-se-á saturar a base com água durante pelo menos 24 horas antes da aplicação da argamassa, de modo a que os poros se saturam (irrigação). A água excedente deve-se retirar com uma esponja, aspiração ou ar comprimido. As armaduras expostas deverão ser tratadas previamente com sistemas anti-corrosivos.

Mistura e procedimentos

Verter de água num balde limpo, de acordo com a consistência pretendida. Adicionar lentamente o conteúdo do saco de 25 kg, misturando a velocidade constante com misturador mecânico, até obter uma mistura homogénea e sem grumos. Deixar a mistura em repouso durante 1 a 2 minutos antes da aplicação. Não adicionar mais água nem remisturar, mesmo que a mistura aparente perda consistência.

APLICAÇÃO

A S&P ARMO-crete® w deve ser aplicada com temperatura entre +5 °C e +30 °C. A argamassa projectada deve ser mantida húmida e protegida do calor e do vento nos 3 a 5 dias seguintes à aplicação. A forma de aplicação mais frequente de S&P ARMO-mesh® é por wet lay up (húmido em húmido). Quando se aplicam duas camadas, a primeira deve ser limpa com jacto de água previamente à aplicação da segunda camada. A S&P ARMO-crete® w pode ser aplicada com equipamento de projecção tradicional ou manualmente. A S&P ARMO-crete® w pode ser utilizada não só como argamassa de nivelamento, mas também em trabalhos de reabilitação estrutural, em combinação com a malha S&P ARMO-mesh®.

Consumo

O consumo depende do tipo de aplicação (em tectos ou paredes), do estado do substrato, e do equipamento de projecção. Como referência para o cálculo de consumo, 20,5 kg/m² por centímetro de espessura.

INFORMAÇÃO TÉCNICA

Propriedades	Método de ensaio	Requisitos segundo a EN 1504-3:2005 para argamassas da classe R4	Valores
Densidade em estado endurecido	-	-	~2,2 kg/dm ³
Dosagem de água	-	-	Ver embalagem do produto
Consumo	-	-	~20,5 kg/m ² por cm de espessura
Espessura da camada	-	-	5-50 mm (por camada)
Tempo de trabalhabilidade	-	-	40 minutos
Temperatura de aplicação	-	-	5-30 °C
Resistência compressão	EN 12190	≥ 45 N/mm ² (28 dias)	≥ 20 N/mm ² (1 dia)
			≥ 40 N/mm ² (7 dias)
			≥ 55 N/mm ² (28 dias)
Flexotraccão	EN 12190	-	≥ 5 N/mm ² (1 dia)
			≥ 7 N/mm ² (7 dias)
			≥ 8 N/mm ² (28 dias)
Aderência ao betão	EN 1542	≥ 2,0 N/mm ²	≥ 3,0 N/mm ²
Aderência ao betão (gelo-degelo)	EN 13687-1	≥ 2,0 N/mm ²	≥ 2,5 N/mm ²
Resistência à carbonatação	EN 13295	Dk ≤ MC(0,45)	Passa
Módulo de elasticidade	EN 13412	≥ 20000 N/mm ²	≥ 25000 N/mm ²
Absorção capilar	EN 13057	≤ 0,5 kg/(m ² xh0,5)	≤ 0,3 kg/(m ² xh0,5)
Teor de cloretos	EN 1015-17	≤ 0,05	0,01%

Os resultados dos ensaios foram obtidos a 20 °C com 65 % de HR

ENSAIOS

Todos os dados técnicos desta ficha baseiam-se em testes laboratoriais. Podem verificar-se desvios aos valores apresentados por circunstâncias fora do nosso controlo.

Contacte-nos para informação detalhada sobre ensaios efectuados.
Estão disponíveis relatórios de ensaio.

LIMPEZA

Os equipamentos utilizados na aplicação devem ser lavados imediatamente após a utilização.
Após o endurecimento, a remoção de S&P ARMO-crete® w só é possível com recurso a meios mecânicos.

HIGIENE E SEGURANÇA

As fichas de segurança podem ser obtidas através dos nossos serviços de apoio ao cliente pelo nº de telefone +351 212 253 371 ou email info@reinforcement.pt.

Os produtos da gama S&P são para uso industrial. Devem ser instalados por pessoal especializado e por profissionais competentes com formação adequada. Devem ser seguidas as instruções de instalação adequadas que constam nos manuais de aplicação S&P e nos diversos "Guidelines", documentos / notas técnicas existentes.

É da responsabilidade do dono de obra, seu representante ou empreiteiro determinar a adequação e utilização dos produtos S&P.
Antes de usar qualquer produto S&P deve consultar um profissional qualificado para o aconselhamento técnico sobre os nossos produtos, sendo as informações fornecidas baseadas nos nossos melhores conhecimentos científicos e práticos.
São reservados os direitos à alteração do produto.
São aplicáveis as condições gerais de venda e de transporte.
É considerada válida a versão mais recente da Ficha Técnica disponibilizada pelos nossos serviços técnicos.

Clever Reinforcement Ibérica, Lda

Rua José Fontana, N° 76
P2845-408 Amora
Telefone: +351 212 253 371
E-Mail : info@sp-reinforcement.es
Fax: +351 212 252 436
info@sp-reinforcement.pt
www.sp-reinforcement.pt