

S&P ARMO-Glass fibre reinforcement

Malha de reforço em fibra de vidro AR



A Simpson Strong-Tie® Company

DESCRIÇÃO

A S&P ARMO-Glass fibre reinforcement é uma malha de fibra de vidro bi-direccional resistente aos alcális para reforço não estrutural. A S&P ARMO-Glass fibre reinforcement é aplicada utilizando a argamassa reactiva S&P ARMO-crete® w, por via seca ou húmida (dry ou wet lay-up, respectivamente).

Em edifícios históricos deve ser utilizada a S&P ARMO-mur®, argamassa à base de cal.

CAMPOS DE APLICAÇÃO

- Diversas possibilidades de aplicação em edifícios, estruturas enterradas, túneis e galerias
- Melhoria do comportamento em serviço (fissuração, abertura de fendas por retracção, etc.)

VANTAGENS DO PRODUTO

- Resistência à tracção
- Sem corrosão
- Resistente aos alcális
- Baixo peso por unidade de área de malha
- Aplicação simples (e de baixo custo)

CARACTERÍSTICAS GERAIS

DADOS DO PRODUTO

Descrição genérica

S&P ARMO-Glass fibre reinforcement

Aparência/ cor

Malha de fibra de vidro revestida a SBR de cor azul

Dimensões

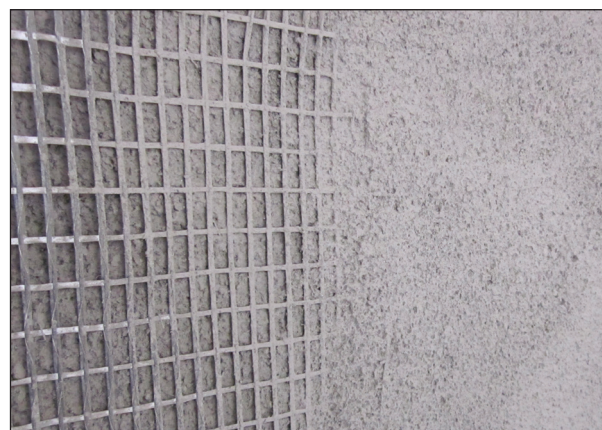
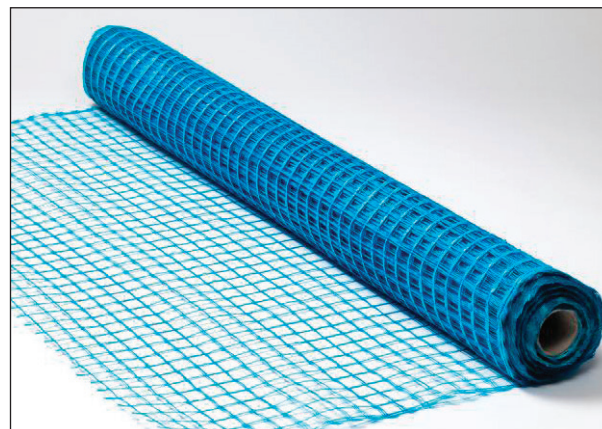
Largura/ Comprimento dos rolos: 1,50m/ 70m e 2,20/ 100 m

Armazenamento

Na embalagem original, em local fresco, seco e coberto, sem incidência de luz solar directa

Revestimento

Malha revestida com SBR



APLICAÇÃO

Dependendo do processo de aplicação da argamassa (via seca ou húmida), a malha de reforço S&P ARMO-Glass fibre reinforcement será embebida na argamassa (húmido-em húmido), ou fixada na primeira camada de argamassa projectada através de elementos de fixação ou grampos de inox. Em ambos os casos, a malha de reforço deve ser recoberta de acordo com os requisitos e regulamentos específicos – ver especificações nas instruções de aplicação das argamassas respectivas.

INFORMAÇÃO TÉCNICA

MALHA BIDIRECCIONAL	Unidades	Valores
Módulo de elasticidade	kN/mm ²	≥ 65
Resistência à tracção	N/mm ²	≥ 2 800
Densidade	g/cm ³	2,68
Extensão de rotura	%	4,3
Dimensão da malha	mm	30 (+/- 3)
Força última de tracção na largura de 1 000 mm	kN em cada direcção	25
Peso	g/m ²	150 (+/- 20)

ENSAIOS

Todos os dados técnicos desta ficha baseiam-se em testes laboratoriais. Podem verificar-se desvios aos valores apresentados por circunstâncias fora do nosso controlo.

Contacte-nos para informação detalhada sobre ensaios efectuados.
Estão disponíveis relatórios de ensaio.

HIGIENE E SEGURANÇA

As fichas de segurança podem ser obtidas através dos nossos serviços de apoio ao cliente pelo nº de telefone +351 212 253 371 ou email info@reinforcement.pt.

Os produtos da gama S&P são para uso industrial. Devem ser instalados por pessoal especializado e por profissionais competentes com formação adequada. Devem ser seguidas as instruções de instalação adequadas que constam nos manuais de aplicação S&P e nos diversos "Guidelines", documentos / notas técnicas existentes.

É da responsabilidade do dono de obra, seu representante ou empreiteiro determinar a adequação e utilização dos produtos S&P. Antes de usar qualquer produto S&P deve consultar um profissional qualificado para o aconselhamento técnico sobre os nossos produtos, sendo as informações fornecidas baseadas nos nossos melhores conhecimentos científicos e práticos.

São reservados os direitos à alteração do produto.

São aplicáveis as condições gerais de venda e de transporte.

É considerada válida a versão mais recente da Ficha Técnica disponibilizada pelos nossos serviços técnicos.

Clever Reinforcement Ibérica, Lda
Rua José Fontana, N° 76
P2845-408 Amora
Telefone: +351 212 253 371
Fax: +351 212 252 436
info@sp-reinforcement.pt
www.sp-reinforcement.pt

